

Células de carga S-Beam de rango inferior con protección contra sobrecarga del 500%

Capacidades de 25 a 750 lb
Capacidades de 11 a 340 kg

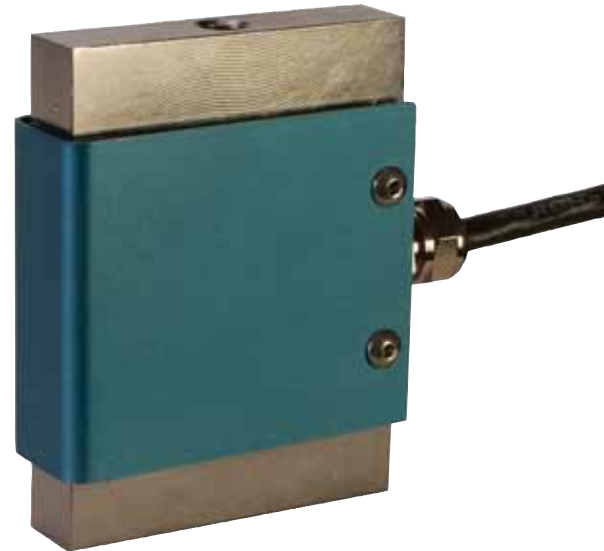
Serie LCCE



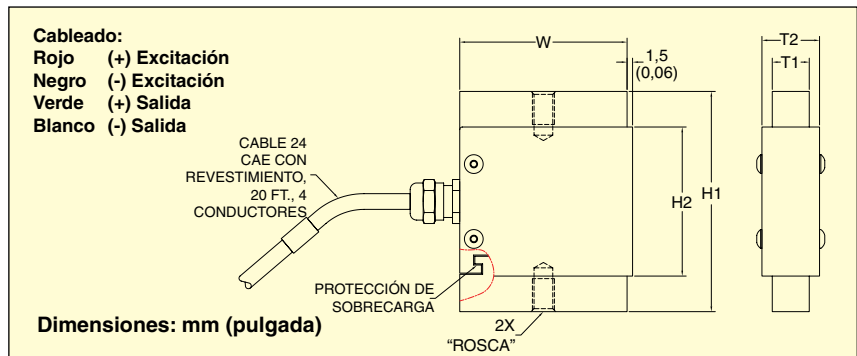
- Protegido hasta el 500% contra sobrecarga de escala completa
- Gran precisión
- Calibración de 5 puntos incluida
- 0,25% de intercambiabilidad para aplicaciones de celdas de carga múltiples
- Construcción duradera en acero inoxidable en todos los rangos

elimina la sobrecarga, la célula de carga se abre y vuelve a su funcionamiento normal. El elemento sensor de acero inoxidable hace de esta célula de carga uno de los modelos más duraderos disponibles.

El modelo LCCE-250, se muestra en su tamaño real.



Las células de carga LCCE S-Beam han sido diseñadas con una protección del 500% de escala completa tanto en tensión como en compresión. Este diseño único le proporciona el nivel extra de protección y funcionalidad que normalmente supone un coste extra en la mayoría de las células de carga. Al sobrecargarse, la célula de carga está protegida por un diseño único de bloqueo. Cuando se



Capacidad		Roscas	Dimensiones: mm (pulgada)					DEFL*	Peso* kg (libras)
libras	kg		H1	H2	W	T1	T2		
25	11	¼-28 UNF-2B	64 (2,5)	43 (1,7)	48 (1,9)	10 (0,4)	17 (0,65)	0,28 (0,011)	0,18 (0,4)
50	23	¼-28 UNF-2B	64 (2,5)	43 (1,7)	48 (1,9)	10 (0,4)	17 (0,65)	0,25 (0,010)	0,18 (0,4)
100	45	¼-28 UNF-2B	64 (2,5)	43 (1,7)	48 (1,9)	10 (0,4)	17 (0,65)	0,23 (0,009)	0,18 (0,4)
150	68	¼-28 UNF-2B	64 (2,5)	43 (1,7)	48 (1,9)	10 (0,4)	17 (0,65)	0,23 (0,009)	0,18 (0,4)
200	91	¼-28 UNF-2B	64 (2,5)	43 (1,7)	48 (1,9)	10 (0,4)	17 (0,65)	0,25 (0,010)	0,18 (0,4)
250	113	⅜-24 UNF-2B	76 (3,0)	46 (1,8)	48 (1,9)	13 (0,5)	18 (0,70)	0,23 (0,009)	0,27 (0,6)
500	227	½-20 UNF-2B	76 (3,0)	46 (1,8)	48 (1,9)	18 (0,7)	24 (0,95)	0,25 (0,010)	0,36 (0,8)
750	340	½-20 UNF-2B	76 (3,0)	46 (1,8)	48 (1,9)	18 (0,7)	24 (0,95)	0,15 (0,006)	0,41 (0,9)

* Solo para referencia.

Capacidad		N.º de modelo	Medidores compatibles	Botón de carga N.º de modelo	Punta de varilla N.º de modelo
libras	kg				
25	11	LCCE-25	DP41-S, DP25B-S, DPI8-S	LBC-014	REC-014M
50	23	LCCE-50	DP41-S, DP25B-S, DPI8-S	LBC-014	REC-014M
100	45	LCCE-100	DP41-S, DP25B-S, DPI8-S	LBC-014	REC-014M
150	68	LCCE-150	DP41-S, DP25B-S, DPI8-S	LBC-014	REC-014M
200	91	LCCE-200	DP41-S, DP25B-S, DPI8-S	LBC-014	REC-014M
250	113	LCCE-250	DP41-S, DP25B-S, DPI8-S	LBC-038	REC-038M
500	227	LCCE-500	DP41-S, DP25B-S, DPI8-S	LBC-012	REC-012M
750	340	LCCE-750	DP41-S, DP25B-S, DPI8-S	LBC-012	REC-012M

Completa de serie con certificado de calibración de 5 puntos rastreado por NIST y 59K de datos de derivador.

Ejemplos de pedidos: LCCE-25, célula de carga S-beam de alta sobrecarga con rango de 25lb.

LCCE-500, célula de carga S-beam de alta sobrecarga con rango de 500 lb.