



# Calibrador de bloque seco caliente/frío con montaje de sobre mesa



Se incluye software gratuito

## Serie CL1500



Estándar

- ✓ Funciona de -5 a 125°C (23 a 257 °F) a 23°C (73°F) ambiente
- ✓ Diseño resistente y portátil para montaje sobre mesa
- ✓ Lecturas rápidas, precisas y estables
- ✓ Diseños de pozos métricos y estándar disponibles
- ✓ Modelos de 230 Vca con marcado CE
- ✓ Incluye certificado de calibración rastreable por NIST
- ✓ Comunicaciones RS232 y software GRATUITO (requiere un ordenador con Windows)

El calibrador de sonda de bloque seco para montaje sobre mesa de la nueva serie CL1500 de OMEGA es rápido, preciso y portátil. Dispone de un diseño resistente y ligero adecuado para uso en el laboratorio o en campo. Esta fuente de calibración caliente/frío es compatible con sondas de 6 diámetros diferentes y está disponible en

## SUPERMETER™

El calibrador CL1500 con el termómetro HHM290 y la sonda KTSS-14U-12-SMPW-M se muestran en un tamaño inferior al real.

versiones de 115 o 230 V. Existen dos estilos diferentes de pozos disponibles: estándar y métrico (se muestran en la página siguiente). La serie CL1500 cuenta con una carcasa metálica fabricada a medida junto con un controlador de temperatura PID de alto rendimiento para lograr un alto nivel de calidad, fiabilidad y seguridad. El calibrador tiene un rango de calibración de temperatura de -5 a 125 °C (23 a 257 °F). El modelo CL1500 viene completo de serie con cable de corriente, manual del operador, cable RS232 (también se incluye un cable convertidor de RS232 a USB), software y certificado de calibración rastreable por NIST. El software CL1500 permite al usuario verificar y controlar la temperatura y el rendimiento del calibrador en tiempo real. El usuario observa 3 pantallas con la temperatura actual y el punto de referencia, un dial analógico, una pantalla digital y un gráfico con escala ajustable. Asimismo, puede realizar cambios en el punto de referencia de forma rápida y fácil mediante el uso de 10 valores preestablecidos o con el selector de ajuste de rumbo y los botones de ajuste.



Estilos de pozo personalizados disponibles. Póngase en contacto con el Departamento de Ingeniería de Diseños Personalizados de OMEGA para consultar precios y condiciones de entrega.

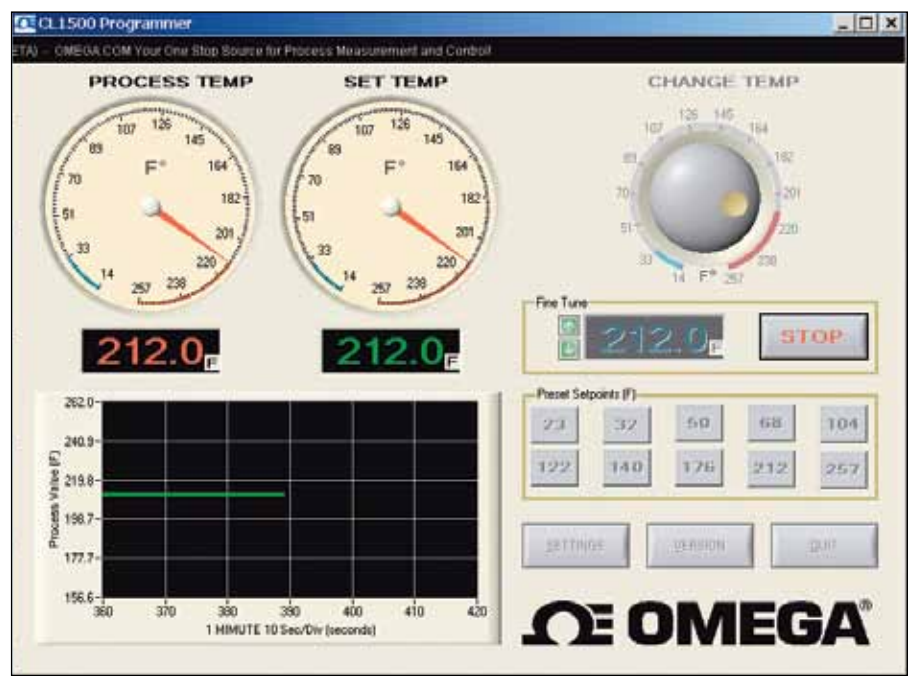
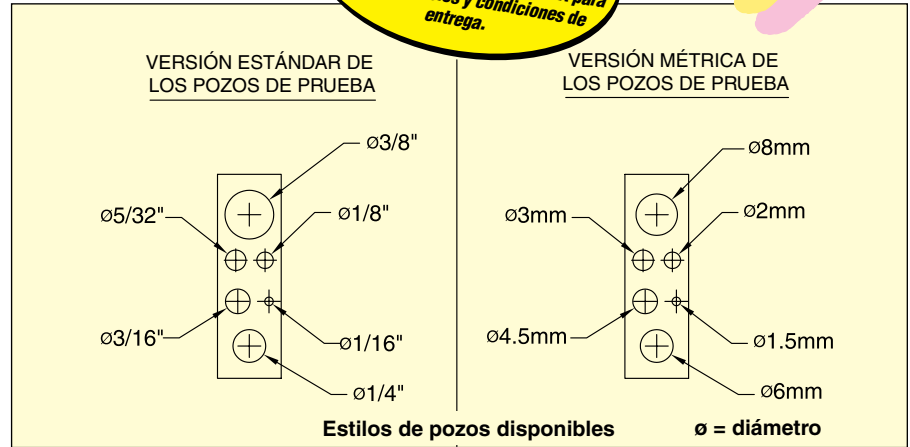
### CL1500: calibrador de bloque seco caliente/frío

#### ESPECIFICACIONES

- Rango de temperatura:** -5 a 125 °C (23 a 257 °F) a 23 °C (73 °F) ambiente
- Precisión:** ±0,8 °C (±1,5 °F)
- Estabilidad:** ±0,25 °C (±0,45 °F)
- Resolución de pantalla:** 0,1 grados
- Uniformidad de pozo a pozo:** ±0,55 °C (1 °F)
- Profundidad del pozo:** 114,3 mm (4,5")
- Estabilización:** 5 min.
- Tiempo de calentamiento**
  - 5 °C a ambiente: 1 min.
  - Ambiente a 100 °C: 3 min.
  - 100 a 125 °C: 5 min.
- Tiempo de enfriamiento**
  - 125 a 100 °C: 1 min: 1 min.
  - 100 a 0 °C: 8 min.
  - 0 a -5 °C: 4 min.
- Condiciones ambientales**
  - Temperatura:** 0 a 45 °C (32 a 113 °F)
  - Humedad:** HR del 0 al 80%, sin condensación
- Sensor de control interno:** RTD de platino, 100 Ω, 0,00385, clase A
- Potencia:** 90 a 240 Vca, 200 W
- Dimensiones:** 206 de ancho x 79 de altura x 203 mm de profundidad (8,1 x 3,1 x 8")
- Peso:** 2,8 kg (6,3 lb)

**Precaución:** Para evitar peligros de incendio o daños en su calibrador, deje siempre que su calibrador se enfríe a temperatura ambiente antes de almacenarlo.

Realizamos los cambios necesarios cuando los avances técnicos lo permiten. Compruebe otras características del producto a la hora de hacer el pedido.



Pantalla de muestra del software CL1500 incluido.

Para hacer su pedido visite <a href="http://es.omega.com/cl1500_series">es.omega.com/cl1500_series</a> para consultar precios y detalles	
N.º de modelo.	Descripción
CL1500	Calibrador de bloque seco caliente/frío, 115 Vca, pozos de, 1/16, 1/8, 5/32, 3/16, 1/4, and 3/8" de diámetro
CL1500M	Calibrador de bloque seco caliente/frío, 230 Vca 1,5, 2, 3, 4,5, 6 and 8 mm de diámetro

\* Añada "M" para pozos métricos, déjelo en blanco para pozos estándar.

#### Accesorios

N.º de modelo	Descripción
HH806W	Termómetro de termopar inalámbrico
HHM290	Multímetro digital/termómetro infrarrojo con vista del láser intercambiable punto/círculo
TJ36-CASS-316U-12-SMPW-M	Transición resistente de 12", sonda de unión, tipo K, diámetro de 3/16" sin conexión a tierra con conector submini**

\*\* Consulte al Departamento de Ventas para otras opciones de sonda y medidor.  
 Completo de serie con cable de corriente, cable RS232, cable convertidor de RS232 a USB, software gratuito, certificado de calibración rastreable por NIST a 0, 38 y 100 °C (32, 100 y 212 °F) y manual del operador  
**Ejemplo de pedido:** CL1500, calibrador de bloque seco caliente/frío. OCW-2, OMEGACARE<sup>SM</sup> amplía la garantía estándar de 1 año a un total de 3 años.

K