

Termómetro RTD digital

Carcasa de acero inoxidable 316,
para aplicaciones sanitarias, de lavado y marinas

DTG-RTD100 Series



- ✓ Gran pantalla multicolor con retroiluminación y dígitos de 25 mm (1") legibles desde más de 10,7 m (35') de distancia
- ✓ Hasta $\pm 0,2$ °C ($\pm 0,3$ °F) o $\pm 0,1\%$ de precisión de lectura
- ✓ Se conecta directamente con sensores Pt100 RTD de 3 cables
- ✓ Salida analógica estándar de 4 a 20 mA, 0 a 5 o 0 a 10 Vcc escalable por el usuario
- ✓ Alimentado por batería interna o alimentación CC externa
- ✓ El software de configuración y servicio incluidos, permiten un mantenimiento y calibración rápido a través de una conexión USB
- ✓ La opción de transmisor inalámbrico envía las lecturas a ubicaciones remotas y permite un registro de gráficos y de datos basado en PC
- ✓ Funcionamiento con baja alimentación y modo de espera para una larga vida útil de la batería
- ✓ La retroiluminación de pantalla cambia de verde a azul para una alarma baja y de verde a rojo para una alarma alta

La nueva serie de termómetros DTG-RTD100 de OMEGA cuenta con una carcasa de acero inoxidable 316 resistente que está diseñada especialmente para aplicaciones de lavado, sanitarias y marinas. La gran pantalla LCD con retroiluminación incorpora grandes dígitos de 25 mm (1") y un gráfico de barras de 25

Dígitos grandes de 25 mm (1")

Lápiz magnético (incluido).

El modelo DTG-RTD100-1/4-600-E-W-AB, con soporte inclinado y opción de transmisor inalámbrico, se muestra en su tamaño real.

La nueva función de seguridad usa un lápiz magnético (incluido) para activar el teclado. No se presionan botones accidentalmente. Ideal para manos sucias o usando guantes



Conexión a antena para la opción inalámbrica.

Disponible con opción de transmisor inalámbrico incorporado

Opción de soporte en ángulo para un uso flexible

segmentos que permite una fácil lectura a distancias de hasta 10,7 m (35'). Hay modelos disponibles con o sin sensores integrales estándar o sanitarios. Las características estándar incluyen: batería interna, funcionamiento con alimentación CC externa, salida analógica y alarmas programables por el usuario. La opción de transmisor inalámbrico permite el

control, el registro de gráficos y el registro de datos. Una variedad de opciones y ajustes configurables por el usuario incluyen: frecuencia de actualización, amortiguación, unidades, retroiluminación y apagado automático.

† Para obtener información sobre pedidos de calibración NIST, consulte la tabla de accesorios de la página N-9.

Especificaciones

Rango: -51 a 538 °C (-60 a 1.000 °F) (según el sensor seleccionado)

Precisión: ±0,2 °C (±0,3 °F) o ±0,1% de lectura

Resolución: 0,1 °C (0,1 °F)

Entorno operativo: -40 a 70 °C (-40 a 158 °F) 5 a 100% HR, sin condensado

Sonda RTD/entrada del sensor: Pt100, 3 hilos

Tipo de pantalla: LCD con retroiluminación seleccionable

Dígitos de la pantalla: 4 dígitos, 9.999 recuentos

Altura de los caracteres: 25,4 mm (1,0")

Interfaz de ordenador: USB (un cable de programación incluido)

Rango de muestra/pantalla: Ajustable por el usuario de 0,375 a 30 segundos, preestablecido a 1/segundo

Potencia: Dos baterías de litio de 3,6 V, 4,8 Ah de capacidad (batería tipo "C") incluidas; 12 a 24 Vcc

Vida útil de la batería (típica): 1,5 años*

Salida analógica: Seleccionable por el usuario de 0 a 5 Vcc, 0 a 10 Vcc o 4 a 20 mA; requiere alimentación externa de 12 a 24 Vcc para operar

Carcasa: Carcasa de acero inoxidable 316, junta central de ABS

Acabado de la carcasa: Electropulido

Clasificación de la carcasa: Resistente a la intemperie, NEMA 4 (IP65)

Configuraciones (USB/software) Apagado automático: bloqueado, 1 minuto, 2 minutos, 5 minutos, 10 minutos, 15 minutos, 30 minutos, 60 minutos

Unidades: °F, °C, K

Bloqueo: Permite el "bloqueo" desde el botón frontal

Alarmas: Límites de alarma "alto" y "bajo" seleccionables por el usuario

Salida analógica: Graduación seleccionable por el usuario

Retroiluminación: Encendido/apagado o 10 segundos, 30 segundos, 1 minuto, 5 minutos

Transmisor inalámbrico (opcional): Número de canal, frecuencia de transmisión, alarmas, calibración del sensor, registro de gráficos y registro de datos

Dimensiones:

115,1 de altura* x 114,8 de ancho x 74,2 mm de profundidad (4,53" x 4,52" x 2,92") (*la altura no incluye el sensor)

Peso: 0,72 kg (1,59 lb)

Opción inalámbrica

Especificaciones

Velocidad de muestreo de transmisión: Programable por el usuario desde 1 muestra/2 minutos a 1 muestra/cada 2 segundos

Transceptor de radiofrecuencia (RF)

Soporte: ISM 2,4 GHz

Alimentación de salida de RF: 10 dBm (10 mW)

Rango de enlace RF:

Línea de visión exterior:
hasta 120 m (400')

Interior/urbano: Hasta 40 m (130')

Software (se incluye de forma gratuita):

Requiere Windows® 2000, XP o Vista (32 bits)

Batería interna: Dos baterías de litio de 3,6 V, 4,8 Ah de capacidad (batería tipo "C") incluidas

Transmisión de datos al ordenador central: Lectura de temperatura, lectura de temperatura ambiental, intensidad de transmisión de RF y nivel de batería

* Sin opción inalámbrica

Lecturas desde 10,7 m (35") de distancia

Dígitos grandes de 25 mm (1")



Gráfico de barras de 25 segmentos

Unidades de temperatura (°C/°F)



Retroiluminación de alarma baja



Retroiluminación de alarma alta

Receptores inalámbricos

UWTC-REC4 Receptor



Recibe datos de hasta 48 transmisores y proporciona una salida analógica por cable, retransmitida y escalable para 4 transmisores seleccionados por el usuario en su sistema. Visite es.omega.com/uwtc-rec4

UWTC-REC1



Recibe datos de hasta 48 transmisores, alimentado directamente por la conexión USB a su ordenador. Visite es.omega.com/uwtc-rec1

UWTC-REC3 Receptor de 32 canales con Ethernet



El receptor/ordenador central con Ethernet es compatible con conectores UWTC y UWRTD, transmisores y conjuntos de sonda inalámbricos. Se conecta directamente a su red o a Internet. ¡No requiere ordenador! Visite es.omega.com/uwtc-rec3

Termómetro RTD digital con sensor integral

Opciones del sensor integral

Conecte el DTG-RTD100 a un sensor de tamaño estándar PRS-3-100-A-S-0300-D1-M12 que cumpla con la norma 3-A para un diámetro de 1/4", sonda de 3" de longitud con brida de montaje de 1 1/2" 16AMP. También disponibles longitudes de 4, 5 y 6". Rango de temperatura de -50 a 200 °C (-58 a 392 °F).



74-03



Ejemplo de pedido: DTG-RTD100-PRS-3-100-AS-300-D1, completo de serie con termómetro y sensor integral de 3" de largo.

Conecte el DTG-RTD100 a un sensor PRS-3-100-A-H-0300-D1-M12 que cumpla con la norma 3-A para una sonda gradual resistente (3/16 a 3/8" de diámetro), de 3" de longitud con brida de montaje de 1 1/2" 16AMP. También disponibles longitudes de 4, 5 y 6". Rango de temperatura de -50 a 200 °C (-58 a 392 °F).



74-03



Ejemplo de pedido: DTG-RTD100-PRS-3-100-AH-400-D1, completo de serie con termómetro y sensor integral de 4" de largo.

1/8" or 1/4" de diámetro, sensor industrial, construcción de acero inoxidable 316 y adaptador con NPT de 1/2 x 1/2 rango de temperatura de -51 a 538 °C (-60 a 1.000 °F).



Ejemplo de pedido: DTG-RTD100-1/4-400-E, completo de serie con termómetro y sensor integral de 4" de largo.

Opciones termométricas para sensores industriales



Modelos de la serie 260L de acero inoxidable estándar 304 o 306



Modelos de la serie S de acero inoxidable estándar 306 aprobado conforme a 3A Visite es.omega.com/thermowells para consultar la selección completa

Opción de soporte inclinado universal



Ejemplo de pedido: DTG-RTD100-1/4-400-E-AB, soporte ajustable en campo que permite rotar y orientar el sensor.

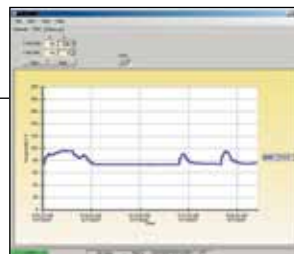
Conexión a antena para la opción inalámbrica.

Lápiz magnético (incluido).



El modelo DTG-RTD100-PRS-3-100-AS-300-D1-W se muestra en un tamaño inferior al real.

Sensor integral.

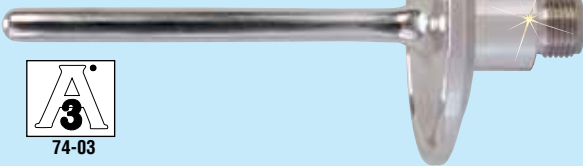


Los modelos inalámbricos incluyen un control GRATUITO, gráficos y software de registro de datos para su PC.

Termómetro RTD digital para uso con sensor remoto

Opciones del sensor remoto

Aprobado conforme a 3A, diseño estándar de 1/4" de diámetro, sensor Pt100 con conector M12 macho, construcción de acero inoxidable y tapa de 16AMP de 1 1/2", longitudes estándar de 3 a 6". Rango de temperatura de -50 a 200 °C (-58 a 392 °F).



Ejemplo de pedido: DTG-RTD100-M12-F, termómetro con conexión M12 macho, PRS-3-100-A-S-0600-D1-M12, sensor estándar de 6" y M12C-PVC-4-S-M-R-F-5, cable, cubierta de PVC, longitud de 5 m (16,4').

Aprobado conforme a 3A, 3/8" de diámetro (gradual hasta 1/2"), diseño resistente, sensor Pt100 con conector M12 macho, construcción de acero inoxidable y tapa de 16AMP de 1 1/2" longitudes estándar de 3 a 6". Rango de temperatura de -50 a 200 °C (-58 a 392 °F).



Ejemplo de pedido: DTG-RTD100-M12-F, termómetro con conexión M12 macho, PRS-3-100-A-H-0600-D1-M12, sensor de diseño resistente de 6" y M12-PVC-4-S-M-R-F-5, cable, cubierta PVC, longitud de 5 m (16,4').

Diámetro 1/8" or 1/4" de sensor industrial con construcción de acero inoxidable 316, NPT de 1/2 con conector M12. Rango de temperatura de -50 a 260 °C (-58 a 260,00 °C).



Ejemplo de pedido: DTG-RTD100-M12-F, termómetro con conexión M12 macho, PR-21B-3-100-A-1/4-0600-M12, sensor industrial de 6" y M12C-PVC-4-R-F-5, cable, cubierta PVC, longitud de 5 m (16,4').

Opciones termométricas para sensores sanitarios



Modelos de la serie 260L de acero inoxidable estándar 304 o 306



Modelos de la serie S de acero inoxidable estándar 306 aprobado conforme a 3A
Visite es.omega.com/sanitary for the complete selection.

Consulte la página N-9 para solicitar un soporte de montaje en pared opcional



El modelo DTG-RTD 100-M12-M se muestra en un tamaño inferior al real.

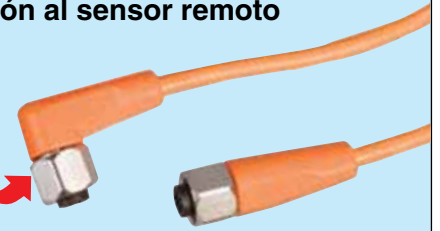
Se recomienda el modelo hembra (-F) para aplicaciones de lavado.

Cable de estilo M12 de uso general con conectores pelados y conector instalable en campo M12 con acoplamiento adicional incluido.

Cables opcionales con conectores M12C para conexión al sensor remoto

Cables con aislante de PVC resistentes para aplicaciones de lavado.

Tuerca de acero inoxidable 316.



M12C-PVC-4-S-M-R-F-2 con conectores macho y hembra de ángulo recto.

M12C-PVC-4-S-M-S-F-2 con conectores macho y hembra rectos.

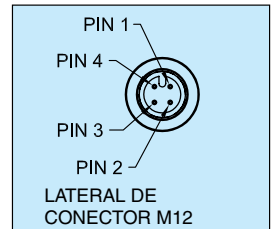


M12-R-F-FM.



M12-S-F-FM.

Conectores montables en campo.



Códigos de colores

Pin 1	Pin 2	Pin 3	Pin 4
Marrón	Blanco	Azul	Negro

Sistema de registro de datos inalámbrico multiunidad típico



El modelo DTG-RTD100 se muestra con sensor sanitario integral.

El modelo DTG-RTD100 se muestra con sonda industrial integral y opción de soporte en ángulo.

Se muestra el modelo de sensor remoto DTG-RTD100.

UWTC-REC1, receptor USB. Ordenador portátil no incluido.

Termómetro sin sensor

Para hacer su pedido, visite es.omega.com/dtg-rtd100 para consultar precios y detalles

N.º de modelo	Descripción
DTG-RTD100	Termómetro RTD digital con conexión de bloque terminal interna
DTG-RTD100-M12-F	Termómetro RTD digital con conexión M12 hembra
DTG-RTD100-M12-M	Termómetro RTD digital con conexión M12 macho

Termómetro con sensores integrales

N.º de modelo.	Descripción
DTG-RTD100-PRS-3-100-AS-(*)-D1	Termómetro RTD digital con sensor sanitario Pt100 estándar integral de 1/4" de diámetro, tapa de 16AMP Tri-GripTM de 1 1/2"
DTG-RTD100-PRS-3-100-AH-(*)-D1	Termómetro RTD digital con sensor sanitario Pt100 (gradual hasta 3/16") resistente integral de 3/16" de diámetro, tapa de 16AMP Tri-GripTM de 1 1/2"
DTG-RTD100-1/8-(*)-E	Termómetro RTD digital con sensor Pt100 estándar integral de 1/8" de diámetro
DTG-RTD100-1/4-(*)-E	Termómetro RTD digital con sensor Pt100 estándar integral de 1/4" de diámetro

Sensores aprobados conforme a 3A con conector M12 (para uso con termómetros DTG-RTD100-M12)



N.º de modelo	Descripción
PRS-3-100-A-S-(*)-D1-M12	Sensor sanitario Pt100 estándar de 1/4"
PRS-3-100-A-H-(*)-D1-M12	Sensor sanitario Pt100 resistente de 3/16" de diámetro (gradual hasta 3/16")

Accesorios

N.º de modelo	Descripción
DTG-RTD100-MB	Soporte de montaje (no es necesario para los modelos con sensor integral)
DTG-RTD100-SK	El kit de servicio incluye tapa de la carcasa, ventana transparente, junta, arandelas, tornillos
DTG-MS	Lápiz de programación magnético de repuesto (paquete de 2)
BATT-C-3V	Batería de repuesto, tipo "C" de litio de 3,6 V (se necesitan 2 con la opción inalámbrica)
UWTC-REC1	Receptor USB de 48 canales inalámbrico (solo con la opción inalámbrica)
UWTC-REC3	Receptor Ethernet por medio de la web de 32 canales inalámbrico (solo con la opción inalámbrica)
UWTC-REC4-(**)	Receptor inalámbrico de 48 canales en riel din con 4 salidas analógicas y alarmas
CAL-3†	Calibración rastreada por NIST (solo para el medidor)
CAL-3-SYSTEM†	Calibración rastreada por NIST (medidor con sonda)

Completo de serie con manual del operador, cable USB, software de usuario, lápiz de programación magnético y dos baterías de tipo "C" de litio de 3,6 V.

* * Especificar la longitud de la sonda; "300" para 3", "400" para 4", "500" para 5" o "600" para 6".

** Especificar la señal de salida analógica: "V1" para 0 a 5 Vcc, "V2" para 0 a 10 Vcc, "TC" para termopar de tipo K o "MA" para señal de 4 a 20 mA.

Para solicitar la opción de soporte en ángulo, añada el sufijo "-AB" al número de modelo, con coste adicional.

Para solicitar la opción de transmisor inalámbrico, añada el sufijo "-W" al número de modelo, con coste adicional.

Nota: las unidades con opción inalámbrica requieren un receptor o un transceptor de la serie UWTC para funcionar.

Ejemplos de pedidos: DTG-RTD100-1/4-600-E-W-AB, medidor RTD con Pt100 integral, longitud de 6", sonda industrial de 1/4" de diámetro con soporte en ángulo y opciones inalámbricas y UWTC-REC1, receptor USB de 48 canales.

DTG-RTD100-PRS-3-100-AS-300-D1, medidor RTD con Pt100 integral, longitud de 3", sonda sanitaria de 1/4" de diámetro.

DTG-RTD100-M12-M, medidor RTD con conector M12 macho.