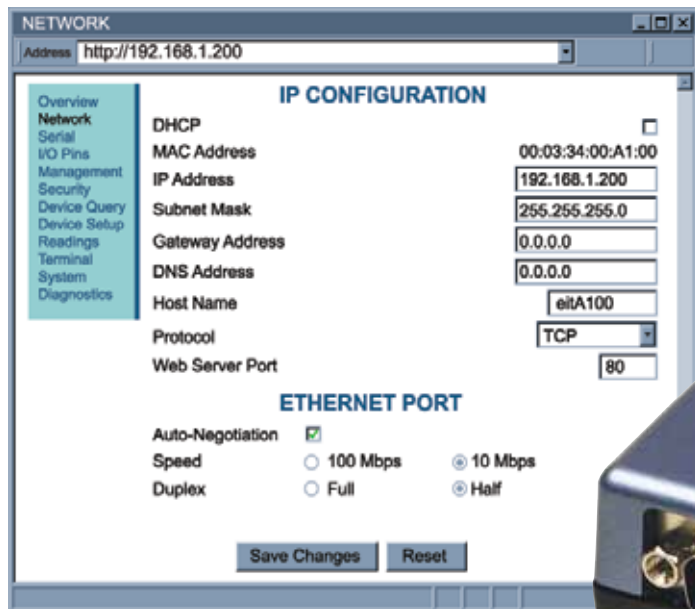


# iServer MicroServer™ para aplicaciones de serial a Ethernet



**Conecte cualquier dispositivo de serie a Ethernet LAN e Internet**



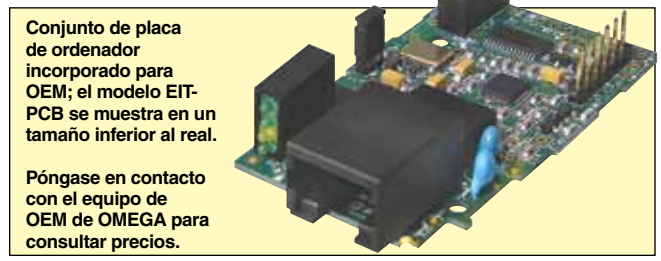
**Montaje en pared o en mesa para aplicaciones comerciales**

**El modelo EIT-W se muestra en un tamaño inferior al real.**

**Se configura rápidamente mediante un servidor web**

## EIT-W

- ✓ Ponga cualquier dispositivo de serie en la red en tan solo unos minutos
- ✓ Puente RS232/RS485 a TCP/IP
- ✓ Auto 10/100 Ethernet Dúplex semi/completo
- ✓ Servidor web incorporado
- ✓ TCP, UDP, SNMP, SMTP, TFTP, ICMP, Telnet, DHCP, DNS, HTTP, y ARP
- ✓ MODBUS® RTU A MODBUS PUENTE TCP/IP
- ✓ Notificaciones por correo electrónico y trampas SNMP
- ✓ 1 a 6 I/E/S programables
- ✓ Actualización del firmware a través de Ethernet
- ✓ Firmware personalizado/etiquetado privado para OEM



Conjunto de placa de ordenador incorporado para OEM; el modelo EIT-PCB se muestra en un tamaño inferior al real.  
Póngase en contacto con el equipo de OEM de OMEGA para consultar precios.

La 3ª generación de iServer de OMEGA® puede conectar cualquier dispositivo de serie (RS232, RS485) a una red Ethernet o a Internet en pocos minutos, incluyendo Modbus a Modbus TCP/IP en serie a través de Ethernet. El iServer3G puede enviar notificaciones por correo electrónico y cuenta con SNMP para la gestión remota. OMEGA ofrece un firmware personalizado y un etiquetado privado para los OEM.

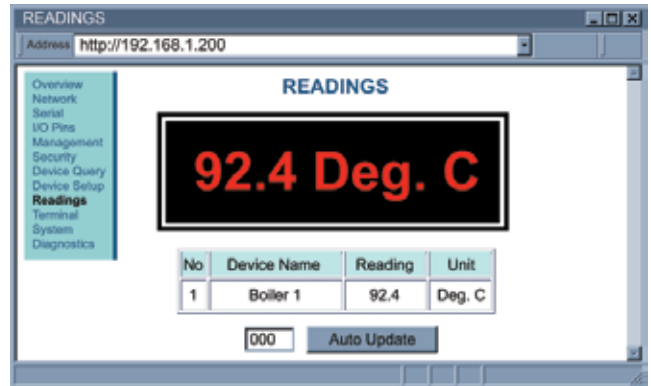


**Montaje en riel DIN para aplicaciones industriales**

## EIT-D

**El modelo EIT-D se muestra en un tamaño inferior al real.**





## Especificaciones

### Interfaz en serie

**Interfaz:** RS232 o RS485 (2 y 4 hilos) o TTL

**Conector:** DB9 macho DTE para RS232; conector de bloque de terminales de 8 posiciones para RS485

**Velocidades de datos de serie:** 300 a 460.800 Kbps

**Caracteres:** 5, 6, 7 o 8 bits de datos

**Paridad:** Impar, par o ninguno

**Bit de parada:** 1 o 2

**Control de flujo:** Hardware (RTS/CTS) y software (Xon/Xoff)

**I/E/S digital:** 1 o 6 líneas programables de entrada/salida, según el modelo

### Interfaz de red

**Interfaz:** Negociación automática o negociación fija 10/100BASE-T, Ethernet dúplex semi/completo con MDI/MDIX automático

**Conector:** RJ45

**Protocolos:** TCP, UDP, SNMP, SMTP, TFTP, ICMP, DHCP, DNS, HTTP, ARP, Modbus TCP/IP y Telnet

**De acuerdo con la norma:** IEEE 802.3

**Indicadores (LED):** 100BASE-T, enlace/actividad de la red y transmisión/recepción en serie

### Microprocesador de 32 bits:

CPU: ARM7, 72 MHz

**Memoria:** Flash de 512 Kbyte, SRAM de 32 Kbyte

**Servidor web insertado:** Funciona para páginas web dinámicas y Java applets

**Gestión:** Servidor web, acceso a Telnet, acceso de serie, iConnect

### General

#### Alimentación (EIT-PCB):

**Entrada:** 5 Vcc a 200 mA máx.

**Consumo:** 1 W máximo

#### Alimentación (EIT-W):

**Entrada:** 5 Vcc a 200 mA máx.

**Consumo:** 1 W máx.

#### Adaptador de potencia CA cualificado de forma segura (incluido):

**Salida nominal:** 5 Vcc a 600 mA

**Entrada:** 100 a 240 Vca, 50/60 Hz

**Temperatura de funcionamiento:** 00 a 40 °C (32 a 104 °F)

#### Alimentación (EIT-D):

**Entrada:** 110 a 32 Vcc

**Consumo:** 2 W máx.

**iDRN-PS-1000:** (la alimentación CC se vende por separado)

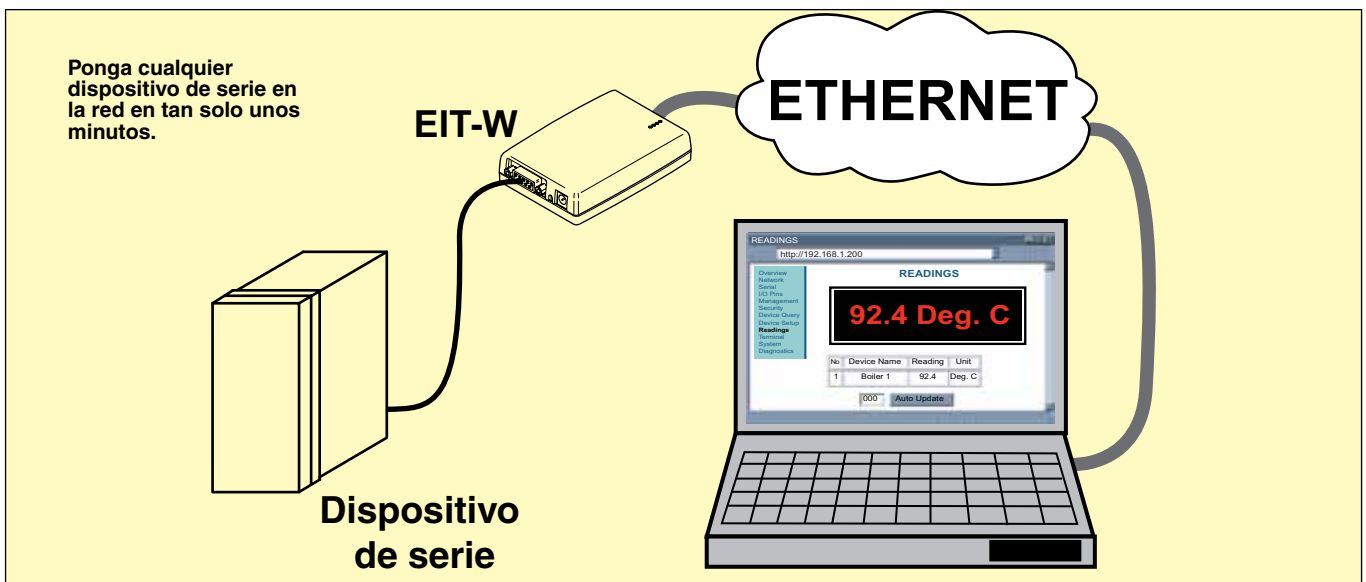
#### Condiciones ambientales

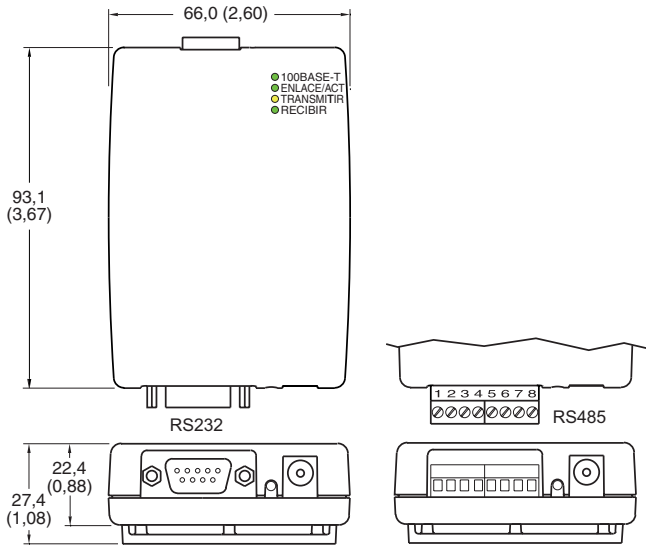
**Temperatura de funcionamiento:** -40 a 85 °C (-40 a 185 °F)

**Temperatura de almacenamiento:** -40 a 100 °C (-40 a 212 °F)

#### Software:

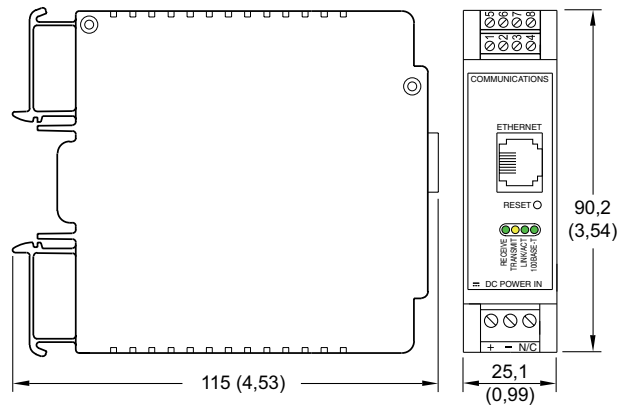
Redirector de puerto COM (iPort); software de configuración (iConnect)



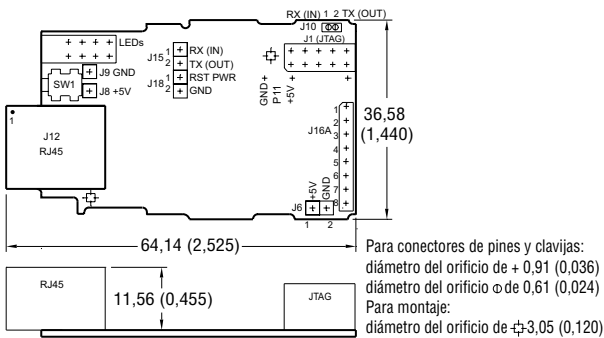


**EIT-W**  
**Material:** ABS (ChiMei PA-757) con montaje en pared  
**Peso:** 77 g (0,17 lb)

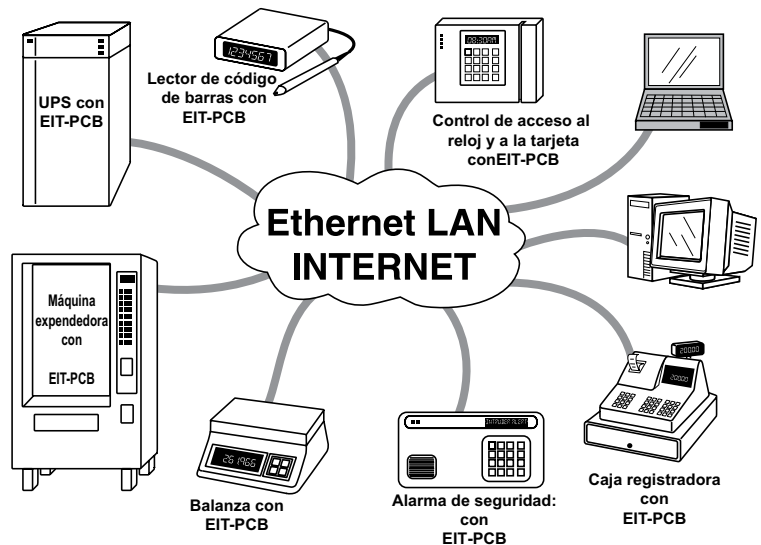
**Dimensiones: mm (pulgada)**



**EIT-D**  
**Material:** Carcasa de policarbonato con montaje en riel DIN  
**Peso:** 113 g (0,25 lb)



**EIT-PCB**  
**Área de superficie de la placa:** 80 mm<sup>2</sup> (3 pulg<sup>2</sup>) aproximadamente  
**Peso:** 14 g (0,03 lb)



**Para hacer su pedido, visite [es.omega.com/eit-w](http://es.omega.com/eit-w) para consultar precios y detalles**

N.º de modelo	Descripción
<b>EIT-W</b>	iServer MicroServer™ para aplicaciones serie-a-Ethernet en carcasa de montaje en pared comercial con adaptador de alimentación CA (entrada de 100 a 240 Vca, salida de 5 Vcc); interfaz de serie RS232 completa con 1 clavija de entrada
<b>EIT-W-485</b>	Carcasa de montaje en pared comercial; interfaz de serie RS485 (dúplex completo y semi) con 3 I/E/S
<b>EIT-D</b>	Carcasa de riel DIN industrial con puertos de serie de terminales de tornillo; interfaz de serie RS232 sin I/E/S
<b>EIT-D-485</b>	Carcasa de riel DIN industrial; interfaz de serie RS485 (dúplex completo y semi) con 3 I/E/S
<b>EIT-PCB</b>	Placa de circuito impresa para aplicaciones integradas; interfaz de serie RS232 completa con 3 I/E/S
<b>EIT-PCB-485</b>	Placa de circuito impresa; interfaz de serie RS485 (dúplex completo y semi) con 6 I/E/S
<b>EIT-PCB-TTL</b>	Placa de circuito impresa; interfaz de serie TTL con 3 I/E/S

**Ejemplo de pedido:** EIT-W, un iServer MicroServer de montaje en pared comercial e interfaz de serie RS232 completa.

\* Descuentos por volumen disponibles

\*\* Póngase en contacto con el equipo de OEM de OMEGA para asistencia de aplicación y para consultar precios