

# Registrador sin papel

## Serie RD8250



- ✓ 2 entradas configurables aisladas para tensión y corriente CC, termopares, RTD, frecuencia e impulsos rpm
- ✓ 4 puntos de referencia de alarma
- ✓ 2 salidas de relé de alarma
- ✓ 1 entrada de control digital
- ✓ Capacidad de almacenamiento máxima de 100 muestras por segundo
- ✓ Las tarjetas flash compactas pueden almacenar hasta 2 GB de datos en la memoria
- ✓ Pantalla nítida y brillante
- ✓ Software opcional para análisis de gráficos, impresión, transferencia y exportación
- ✓ Montaje en panel de 1/4 DIN estándar

Con sus teclas de función doble y su pantalla nítida, el modelo RD8250 de OMEGA es un registrador de procesos sofisticado.

La interfaz gráfica de usuario hace que su configuración sea fácil. Este registrador puede mostrar datos en tiempo real en formato digital o de tendencia. A través del puerto USB del panel frontal (opción de pedido "-USB"), el usuario puede cargar datos guardados en una tarjeta de memoria flash a un ordenador.

El modelo RD8252 está disponible con un adaptador de CA externo con enchufe universal para 120 a 240 Vca, 50/60 Hz. Otras opciones de alimentación incluyen entrada aislada de 12 a 24 Vcc (RD8253) y opción de paquete de baterías recargables (RD8252-UPS). Con el paquete de baterías instalado, el RD8252-UPS puede funcionar durante un máximo de 8 horas, conservando los datos y los ajustes en caso de pérdida de energía.



RD8252

## Especificaciones

### Potencia de entrada:

**RD8252:**  $9 \pm 0,5$  Vcc @ 5 VA (depende de cargas externas) no aislado; transformador de pared de CA externo (incluido), 100 a 240 Vca, 50/60 Hz

**RD8253:** Aislado 12 a 24 Vcc (no es compatible con la opción de paquete de baterías internas que figura a continuación)

**RD8252-UPS:** Con opción de paquete de baterías interna; proporciona un funcionamiento ininterrumpido y una salida controlada

**Salida:** 2 salidas, 5 Vcc @ 50 mA, para alimentar los sensores externos

### Cantidad de canales:

2 universales que puede seleccionar el usuario

**Aislamiento:** 300 Vca/Vcc de entrada de canal a tierra del chasis

### Entrada CC

#### Tensión:

**Rangos:** 0 a 250 mV; 0 a 1,25 V; 0 a 2,5 V; 0 a 5 V; 0 a 12,5 V; 0 a 25 V

**Precisión:** 0,1% de lectura

**Resolución:** 0,025% escala completa

#### Corriente:

**Rangos:** 0 a 20 mA, 4 a 20 mA, 0 a 50 mA

**Precisión:** 0,1% de lectura, no incluye el derivador externo de 250  $\Omega$  (necesario)

**Resolución:** 0,025% escala completa

#### Termopar:

**Precisión:** 0,3% escala completa (típica)

### Sensor de temperatura ambiente

**Precisión:**  $\pm 1,5$  °C (2,7 °F)

#### Rango del tipo:

**J:** -100 a 760 °C  $\pm 2$  °C

(-148 a 1.400 °F  $\pm 3$  °F)

**K:** -100 a 1.000 °C  $\pm 2$  °C

(-148 a 1.830 °F  $\pm 3$  °F)

**T:** -100 a 400 °C  $\pm 2$  °C

(-148 a 750 °F  $\pm 3$  °F)

**E:** -80 a 400 °C  $\pm 2$  °C

(-112 a 750 °F  $\pm 3$  °F)

### Apagón durante un cese del sistema:

6 Vcc, 2.400 mAh NiMH

#### Tiempo de copia de seguridad:

8 horas típicas (depende de la carga externa)

### RTD

**Precisión:** 0,3% escala completa (típica)

**Resolución:** 0,1 °C

**Fuente de corriente interna:** 1 mA

**Rango del tipo (2 o 3 hilos):**

**100  $\Omega$  Pt 385:** -100 a 750 °C

(-148 a 1.380 °F)

**100  $\Omega$  Pt 392:** -100 a 750 °C

(-148 a 1.380 °F)

### Entrada/rango de frecuencia (Hz):

0 a 10.000/0 a 600.000 rpm

### Precisión de la velocidad de entrada (rpm):

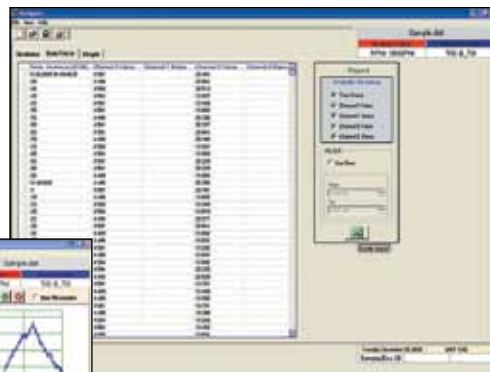
**Frecuencia:**  $\pm 1$  Hz

**rpm:**  $\pm 1$  rpm por debajo de 9.999 rpm,

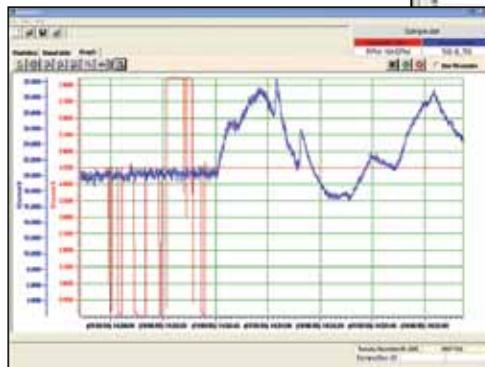
$\pm 10$  rpm por encima de 9.999 rpm



RD8252 en modo de lectura alterna, se muestra en un tamaño inferior al real.



RD8250-SW, software de Windows para análisis, impresión y exportación de gráficos. Consulte la tabla "Accesorios" para obtener la información de pedido.



Receptores inalámbricos de conversión disponibles. Visite [omegaeng.es/mwtc-rec6](http://omegaeng.es/mwtc-rec6) para obtener más información

**Entrada:**

Baja: <1 Vcc  
Alta: >3 y <12 Vcc

**Anchura por impulso:** 10 mseg. mínimo

**Impedancia de entrada:** >100 kΩ

**Tasa de medición:**

Hasta 100 muestras por segundo por canal

**Funciones matemáticas:**  $y = mx + b$ ; media, pico alto, pico bajo

**Medios:** Tarjeta flash compacta de 2 GB

**Pantalla:** Gráficos LCD, 160 x 80 píxeles, FSTN negro con retroiluminación de LED blanca, nivel de retroalimentación controlado por el usuario y ajuste de contraste (electrónico)

**Modos de pantalla:** Tendencia (horizontal), lectura digital doble grande, modo mixto

**Interfaz de usuario:** Teclado de 5 botones (botones de doble función)

**Reloj:** ajustes automáticos de año bisiesto y ahorro de energía, copia de seguridad de batería interna

**Salida de relé:** 2 salidas de alarma, relés forma "A" de 30 V y 0,5 A

**Entrada de optoacoplador:** 1 entrada, activación de 5 a 12 Vcc @ 10 mA típica

**Sonido:** Tono interno (tonos múltiples)

**Dimensiones (panel frontal):**

96 de alto x 96 de ancho x 152 mm de profundidad (3,78 x 3,78 x 6") (1/4 DIN)

**Entorno:** Solo para uso interior, categoría de instalación II según IEC 664; grado de contaminación II según IEC61010-1

**Temperatura de funcionamiento:** -10 a 50 °C (14 a 122 °F)

**Humedad relativa máxima:** 80% para temperaturas de hasta 31 °C (88 °F), en disminución lineal hasta 50% @ 40 °C (104 °F)

**USB opcional:** Puerto secundario USB 2.0 en panel frontal para datos y pantalla remota en tiempo real por medio del software Navigator (permanente)

**Ethernet:** Pantalla de datos en tiempo real, transferencia de datos históricos, control remoto y configuración del registrador cuando se usa el software Navigator, el servidor incorporado en web muestra los valores actuales medidos

**Para hacer su pedido, visite [es.omega.com/rd8250](http://es.omega.com/rd8250) para consultar precios y detalles**

N.º de modelo	Descripción
RD8252	Registrador sin papel, 2 entradas, adaptador universal de CA
RD8253	Registrador sin papel, 2 entradas, alimentación CC de 12 a 24 Vcc

**Opciones**

Sufijo del pedido	Descripción
-UPS	Batería recargable para la unidad RD8252
-USB	Comunicaciones USB con software básico
-EI	Puerto de comunicación Ethernet

**Accesorios**

N.º de modelo	Descripción
RD8250-SW	Software de Windows para análisis, impresión y exportación de gráficos
RD8250-CFCR	Lector de tarjeta flash compacto, compatible con USB 2.0
RD8250-NEMA4X-KIT	Kit de carcasa NEMA 4X (IP66)
RD8250-MC512MBCF	Tarjeta de memoria de 512 MB
RD8250-MC1024MBCF	Tarjeta de memoria de 1.024 MB
RD8250-MC2048MBCF	Tarjeta de memoria de 2.048 MB
RD8250-RESISTOR	Resistencia de derivador de 250 Ω

**Piezas de repuesto**

N.º de modelo	Descripción
RD8250-PSC-2W	Adaptador universal de Vca de 100 a 240 con enchufe universal

Completo de serie con CD de software de Windows con manual del operador en CD y adaptador de CA.

**Ejemplo de pedido:** RD8252, registrador sin papel, 2 entradas. OCW-3, OMEGACARE<sup>SM</sup> amplía la garantía estándar de 1 año a un total de 4 años.